



BLEICHI POSCHT

Wald, den 19. Juni 2020

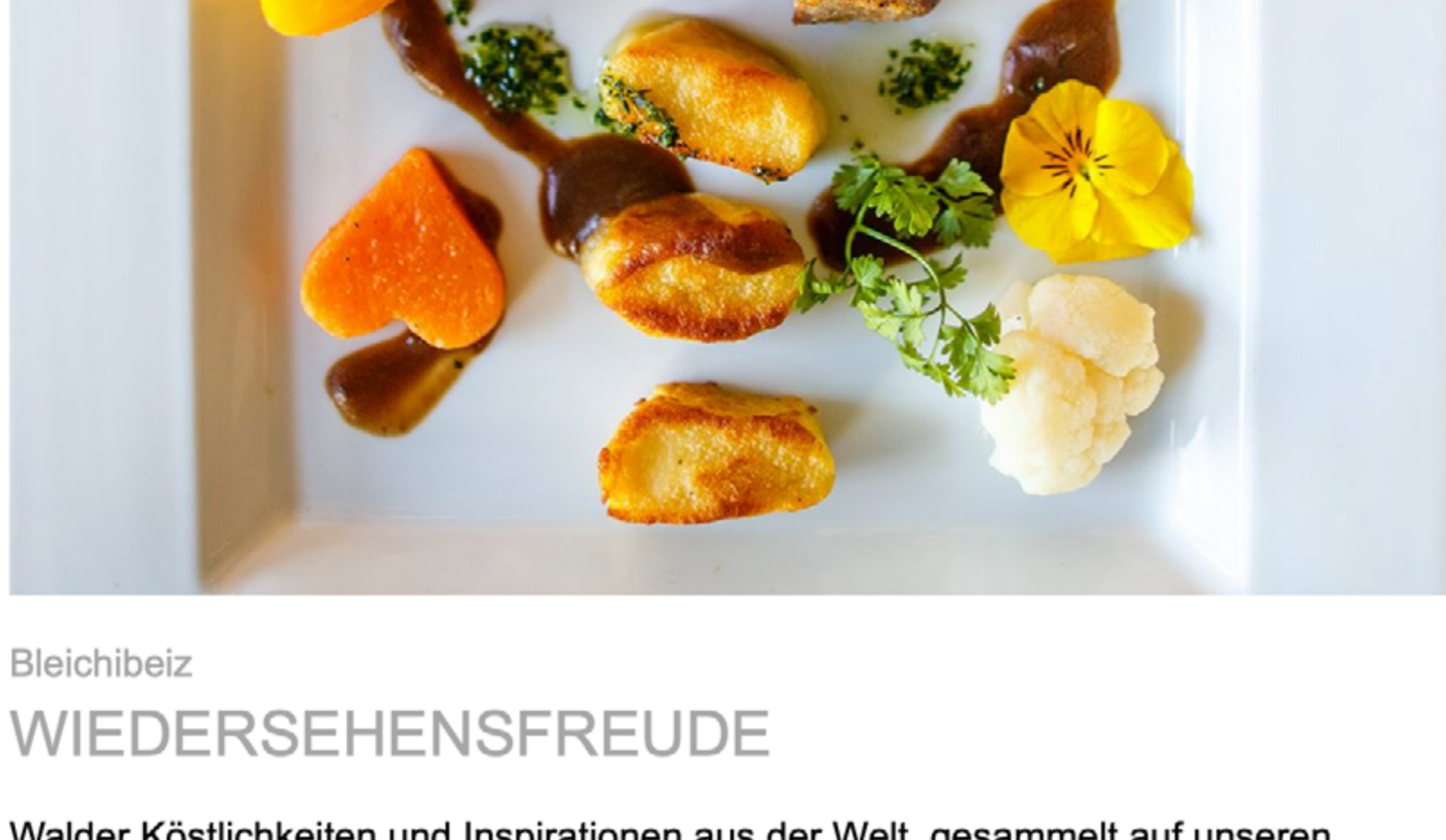
Liebe Beate Brauner

Von Herzen ein grosses Dankeschön. Wir wissen so zu schätzen, wie Sie uns auch in schwierigen Zeiten die Treue gehalten und uns unterstützt haben.

Endlich kehrt wieder ein wenig Normalität ein und wir hoffen unternehmungslustig, dass sich auch der Sommer bald zurückmeldet. Wir haben so viel parat, das wir mit Ihnen geniessen wollen. Drinnen wie draussen. Das Bleichebad hat seit dem 11.6. seine Tore wieder geöffnet. Ab heute gilt die Sommerkarte der Beiz. Und wer Christina Störchlin noch nicht kennengelernt hat, findet hier Gelegenheit dazu. Schon bald werden wir eine neue Ausstellung präsentieren, auf die wir Sie schon mal neugierig machen wollen.

Wir freuen uns auf Ihren Besuch, ein Herzgruss und hoffentlich „Auf Wiederlesen!“

Ihr BleicheTeam



Bleichibeiz

WIEDERSEHENSFREUDE

Walder Köstlichkeiten und Inspirationen aus der Welt, gesammelt auf unseren Reisen. Wir freuen uns, mit Ihnen endlich unsere sommerlichen Menüs zu geniessen.

Eine kurze, aber wichtige Notiz:

Wegen einer Gesellschaft bleibt die Bleichibeiz am Montag, den 22. Juli 2020 ab 17.00 Uhr geschlossen.

Sommer für die Geschmacksnerven

TakeAway

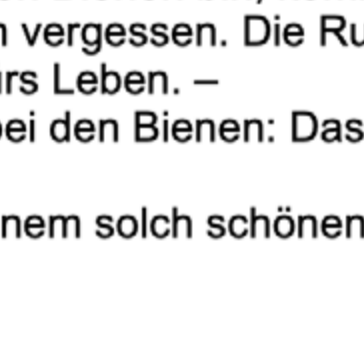
Reservieren Sie

055 256 70 20



BLEICHE BAD

WELCOME-ABOs
FIT 225.- | BAD 175.- | KOMBI 320.-
www.bleiche.ch | 055 266 27 27



Bleiche Bad&Fit

EIN DANK AN SIE

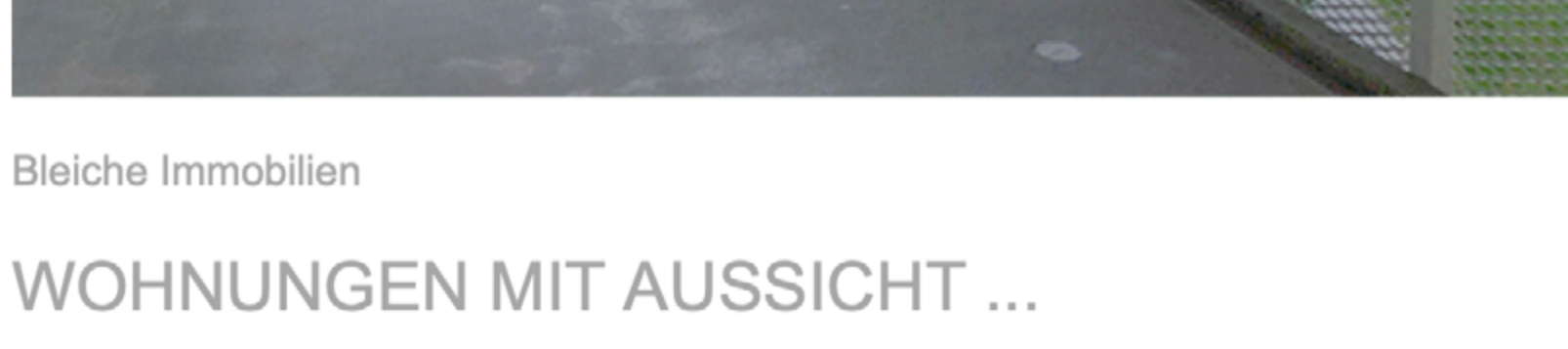
Wir sind so froh: Das Bleiche Bad&Fit hat wieder geöffnet! Wir sehen uns endlich live, Ihr könnt wieder individuell trainieren, entspannen und Euch verwöhnen lassen.

Unsere Wiedereröffnung feiern wir mit drei besonderen 3-Monats-Abos:

FIT: 225.- / BAD: 175.- / KOMBI: 320.-

3 x Summer Special

Neue Öffnungszeiten Bad



Markthalle: Christina Störchlin

Regale wie Bienenwaben sind gefüllt.

Du leitest seit 13 Jahren die Markthalle auf dem Bleiche Areal.

Als die Bleiche vor 30 Jahren als Textilunternehmen schliessen musste, entwickelte Andreas die Idee, das Areal umzunutzen. Damit wurde der ehemalige Websaal zu unserer Markthalle, mittlerweile ein regelrechtes, kleines Kaufhaus mit mehreren Jahren die Kunstschule Wetzikon. Ihre Arbeiten präsentierte sie in diversen Ausstellungen in der Schweiz. Charlotte Rigamonti wohnt seit über 10 Jahren in der Bleiche und hat hier auch ihr Atelier.

Was gehört alles zu deinen Aufgaben?

Mit den Jahren habe ich immer mehr übernommen: Vor sechs Jahren die Leitung, seit drei Jahren bin ich Geschäftsführerin und Verwaltungsrätin: Mir obliegen alle Aufgaben des Betriebes, von Einkauf bis Verkauf, Administration, Personalwesen, Lagerbewirtschaftung und vieles mehr.

Hast du etwas, dass du besonders gern machst?

Ich wäre sehr gern viel mehr bei den Kunden, denn ich schätze es, mich mit ihnen auszutauschen. Leider bin ich aber oft im Hintergrund von Organisatorischem absorbiert.

Was begeistert dich daran, in der Bleiche zu arbeiten?

Dass ich in einem historischen Umfeld arbeite, an einem Ort, an dem bereits sehr viele Menschen mit ihrer Arbeit Geschichte geschrieben haben und dass ich meinen Teil zum Fortbestehen beitragen kann. Nicht zuletzt schätze ich meinen sehr kurzen Arbeitsweg ins Bleiche-Areal.

Was ist die Bleiche Wald für dich?

Ein lebendiger Ort, für den mein Mann Karo in der Geburtsstunde der heutigen Bleiche das Logo, das Fabrikli, entworfen hat.

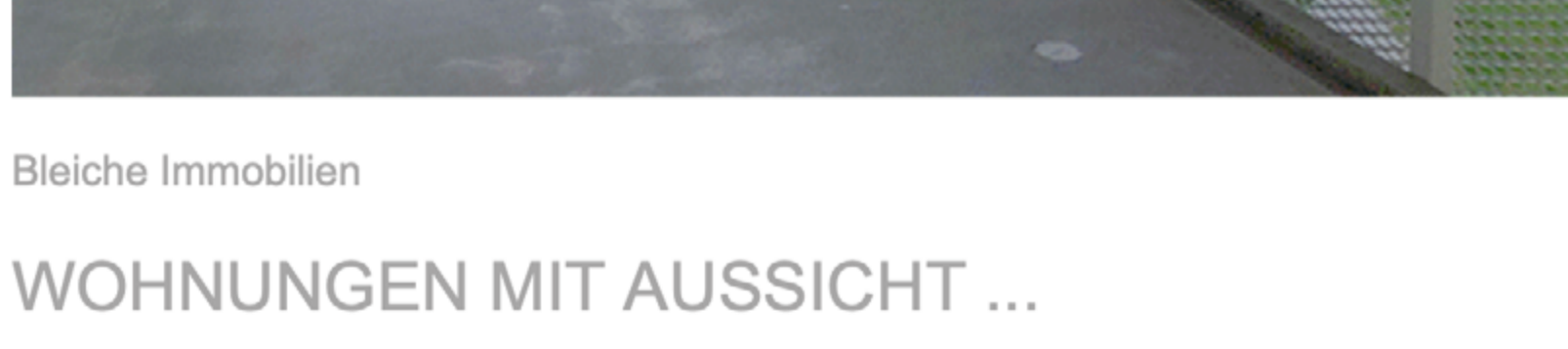
Was liegt dir noch am Herzen?

Dass der Detailhandel trotz E-Shopping eine langfristige Zukunft haben möge. Dass unsere Insektenvielfalt weiter lebe: Dafür pflege ich seit Jahren zusammen mit unserem Sohn einige Bienenvölker: Sobald ich bei unseren Bienen bin, kommt eine wohltuende Ruhe auf und ich kann alles um mich herum vergessen. Die Ruhe ist notwendig, um nicht gestochen zu werden. Da lerne ich fürs Leben. – Mein Garten: Ob Gemüse oder Blumen, es verhält sich wie bei den Bienen: Das Tun schafft Zufriedenheit! Und unsere Landschaft: Ich bin sehr glücklich, dass ich an einem schönen Ort wohnen darf.

Und eine letzte Frage: wofür braucht es Mut?

... um seine ehrliche Meinung zu äussern.

Nichts, was es nicht gibt



Bleiche Immobilien

WOHNUNGEN MIT AUSSICHT ...

... auf Sommer und während des ganzen Jahres!

Im Claridapark



Ausstellung im Bleiche Foyer – im Juli

CHARLOTTE RIGAMONTI

Charlotte Rigamonti befasst sich seit jungen Jahren mit Kunst. Neben dem Malen arbeitet sie auch mit der Stich- und Motorsäge an Skulpturen und Mobiles. Ihr Handwerk verfeinerte sie mit verschiedenen Kursen. Sie besuchte ausserdem mehrere Jahre die Kunstschule Wetzikon. Ihre Arbeiten präsentierte sie in diversen Ausstellungen in der Schweiz. Charlotte Rigamonti wohnt seit über 10 Jahren in der Bleiche und hat hier auch ihr Atelier.

KURZ GEFASST

Tennis im grünen Sommer

Zeit für schöne Augen

GroupFitness

UNSER DATENSCHUTZ

Sie werden vielleicht denken „Nein, nicht schon wieder eine EU-DSGVO-Nachricht!“ Sie können den Text nachlesen, müssen aber nicht. Sie müssen auch nichts weiter tun, wenn Sie uns hoffentlich treu bleiben und den Newsletter weiterhin erhalten wollen.

Unsere DSGVO-Anpassung

EINREICHEN

Möchten Sie gern einen Anlass oder Ihr Geschäft in und um die Bleiche Wald in diesem Newsletter platzieren? Dann schicken Sie doch eine E-Mail an bleiche@bleiche.ch.

ABMELDEN

[hier](#)

ANMELDEN

[hier](#)

IHR FEEDBACK

[hier](#)

IMPRESSUM

Bleiche Wald
Otto & Johann Honegger AG
Jonastrasse 11
CH - 8636 Wald ZH
Telefon 055 256 70 10
Telefax 055 256 70 11
www.bleiche.ch

Redaktion / Layout / Text / beatebrauner.com
Designkonzept / kai-mathiesen.com

Für Links auf externe Seiten und deren Inhalte übernimmt die Bleiche Wald Otto & Johann Honegger AG keine Haftung.

Erzählen Sie von uns

